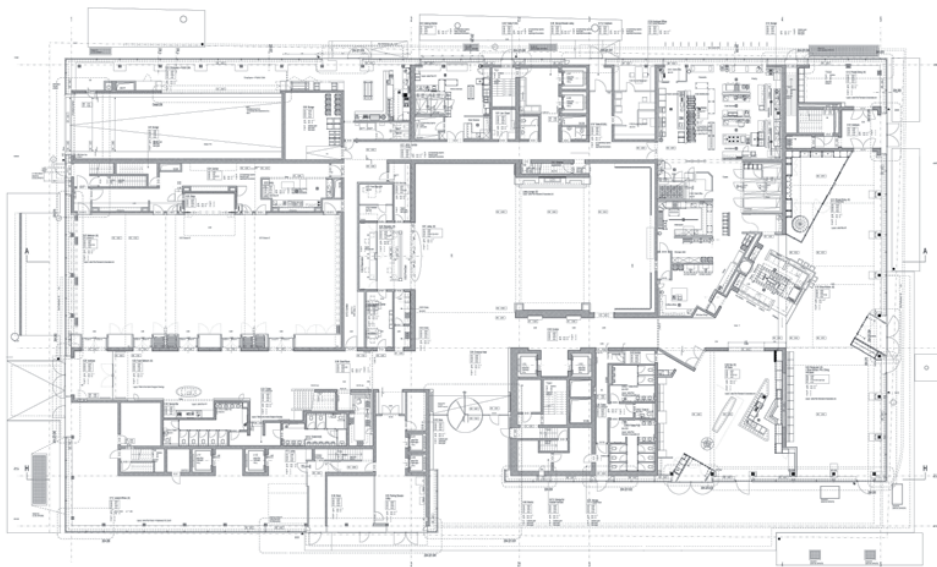


ZÜRICH PARK HYATT HOTEL



Das Hotel ist äußerlich eine zurückhaltende Baukunst aus Stahl und Glas in der Form eines schwebenden Parallelepipeds. Raumhohe Fenster dienen als Wände, die einen Blick auf die umliegende Stadt bieten. Die Inneneinrichtung zeichnet sich durch essentielle Linien aus und kreiert eine edle, dabei lockere Atmosphäre, bei der auch die intelligent verteilte und dosierte Beleuchtung von grundlegender Bedeutung ist.

In den luxuriösen Bädern sind die modernen und eleganten Atrio Jota Waschtisch- und Badearmaturen installiert. Als besonderen Blickfang wird die ausdrucksstarke Atrio-Linie auch als alleinstehender Wannenauslauf für freistehende Badewannen eingesetzt. So wird ein Bad optisch wie sensorisch zu einem entspannenden Erlebnis für alle Sinne.

Outwardly, the hotel architecture is conservative; a steel and glass structure in the shape of a floating parallelepiped. Storey-height windows serve as walls, providing views of the surrounding city. Inside, essential lines dominate, creating a high-class, relaxed atmosphere where even the intelligently distributed and regulated lighting is of vital importance.

Elegant modern Atrio Jota basin and bath taps have been fitted in the luxurious bathrooms. The striking Atrio range takes centre stage with a floor-mounted bath tap for the free-standing bath, turning a bath into a relaxing experience for all the senses.

1/ Der Grundriss gibt einen Einblick in die Raumaufteilung. Beinhaltend Foyer, Empfang, Lobby, Restaurant mit Weinraum, Bar und die Konferenzräume.

The division of the hotel rooms is shown on the floor plan. Includes the foyer, reception, lobby, restaurant with wine library, bar and the conference rooms.

2/ Alle Einrichtungen sind nach Maß und exklusivem Design gefertigt.

All the fixtures and fittings are tailored made to an exclusive design.

3/ Die Atrio Armatur als freistehender Wannenauslauf ist in Verbindung mit der stilvollen Wanne das Highlight im Bad. The stylish tub and Atrio floor-mounted tap form an impressive centrepiece in the bathroom.



Andreas Ramseier, Architekt / Architect,
Dipl. Innenarchitekt / interior designer, CEO

Innenarchitektur / Interior Design
Ramseier & Associates Ltd.
Zürich / Zurich, Schweiz / Switzerland

Architekt / Architect
Meili, Peter Architekten AG,
Zürich / Zurich, Schweiz / Switzerland

Fertigstellung / Date of completion
2005

Adresse / Address
Beethoven-Strasse 21,
8002 Zürich / Zurich, Schweiz / Switzerland

Bauherr / Client
Hyatt Group Chicago / Karl Steiner AG
Zürich / Zurich, Schweiz / Switzerland

Planungsbeteiligte / Design participants
Hirsch Bedner, Associates Atlanta

Generalunternehmung /
General contractor
Karl Steiner AG, Zürich / Zurich,
Schweiz / Switzerland

Anzahl der Zimmer / Number of rooms
142